

Rapid@Mente 2012

E' partito il 15 di gennaio un nuovo circuito di tornei organizzato dalla Associazione la Mongolfiera di Vimercate, che si svolgeranno con cadenza mensile.



Il circuito è composto di tornei semilampo 15' a variazione ELO e tornei lampo 5'.

Ogni torneo avrà una propria classifica, con premi per i primi tre giocatori.

Ogni partecipante accumula punti **R@M** ad ogni torneo per una classifica finale del circuito.

I punti **R@M** sono calcolati sommando i punti torneo x 1.000 + BUC1 x 10 + 250 punti di bonus presenza.

• Esempio: 5,5 punti torneo con 27,5 di Bucholz

saranno così calcolati:

- $5,5 \times 1.000 = 5.500$
- $27,5 \times 10 = 275$
- 250 punti di bonus presenza
- Totale 6.025 punti **R@M**

La classifica è aggiornata al termine di ogni torneo e pubblicata sul sito www.lamongolfiera.mb.it

Questi i vincitori dei Primi tre Tornei:

- 12/1/2012 MF Luigi Caselli
- 12/2/2012 MF Pietro Dario Pace
- 25/3/2012 MF Pietro Pace Dario

Il prossimo appuntamento sarà il 12 Aprile con un torneo Lampo 5 minuti

Qui di seguito due belle partite giocate dal Vincitore dei due ultimi tornei.

Pace,Dario - Rumi [D37]

Rapid@mente Vimercate (3), 25.03.2012

1.d4 d5 2.c4 e6 3.Nc3 Be7 4.Nf3 Nf6 5.e3 0-0 6.Qc2 c5 7.cxd5 exd5 8.Be2 *La partita si era svolta fino a questo punto seguendo le linee teoriche di una variante nota della partita di donna, qui la teoria continua con dxc5 ma il bianco cambia strada e si avventura su terreni nuovi.* **Nc6 9.a3 cxd4 10.exd4 g6 11.0-0 Bf5 12.Bd3 Bxd3 13.Qxd3 Re8 14.Re1 Bf8**



La mossa scelta dal nero non è delle migliori i motori d'analisi qui suggeriscono a6, ora il bianco comincia a prendere vantaggio.

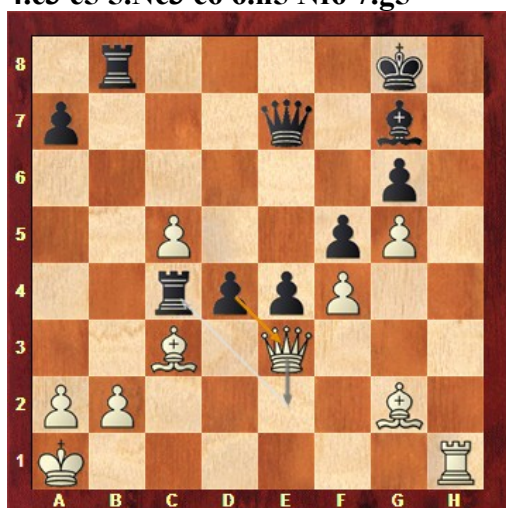
[14...a6 15.Bd2 Rc8 16.Rac1 Qd6 17.g3 Bf8 18.Bf4 Rxe1+ 19.Rxe1 Qd7] **15.Bg5 Bg7 16.Ne5 Qd6 17.Nb5 Qb8 18.Qf3** Una piccola imprecisione del Bianco che avrebbe potuto rimettere in discussione la partita, ma il nero è già a corto di tempo e restituisce il favore, [18.Bxf6 Nxe5 19.dxe5 Bxf6 20.exf6 Qf4 21.Qxd5 Qxf6 22.Nd6 Rxe1+ 23.Rxe1 *era una ottima via per raccogliere quanto seminato prima e per vincere senza rischi*] **Qd8?** [18...Nxe5 19.dxe5 Ne4 20.Bf6 Bxf6 21.exf6=] **19.Ng4 a6** (C'era una ultima possibilità per complicare il gioco tenendo conto che il tempo cominciava ormai a stringere [19...Qa5 20.Nxf6+ Bxf6 21.b4 Qxb5 22.Bxf6 h6 23.Qf4 Kh7 24.Be5 Nxe5 25.dxe5 Qd7 26.Rad1 a5] **20.Nxf6+ 1-0**

Ceka - Pace,Dario [A00]

Rapid@mente Vimercate (4), 25.03.2012

1.g4 *Se i motori d'analisi danno a questa mossa leggero vantaggio al nero ci sarà pure*

un motivo, d'altra parte devo dire che nel mio data base ho trovato un migliaio di partite con questa apertura e lo score del bianco era dignitoso tra i celebri ho trovato alcune partite di Bent Larsen quindi giocabile? Ma ?! Resto della idea che il centro in apertura deve avere la precedenza e la giusta considerazione. Certo nelle partite brevi uno può contare sulla sorpresa e speculare sui minuti preziosi a valutare una posizione nuova, ma quando a fine partita ti senti rispondere: " a si g4, la gioco anche io nei tornei brevi !!! " :- (.... bè allora ti casca tutto g6 2.Bg2 Bg7 3.h4 d5 4.e3 e5 5.Nc3 c6 6.h5 Nf6 7.g5



L'idea del sacrificio è chiara aprire la colonna con il sacrificio di qualità e poi buttare tutte le forze contro il lato est del nero.... si ma quali forze ?? di fatto il bianco è indietro di sviluppo il Re è ancora al centro e la massa dei pedoni del nero al centro si fa minacciosa forse era meglio 7.hxg6 hxg6 8.Rxh8+ Bxh8 9.g5 Nh5 10.Nh3 Bf5 11.d3 Qd7 12.Ng1 Na6 13.Bd2 0-0 14.Qe2 e4 15.dxe4 dxe4 16.0-0-0 Qe7 con leggero vantaggio del nero 7...Nxb5 8.Rxb5 gxh5 9.Qxh5 Bf5 10.d3 Bg6 via via pussa via Donna Bianca ora il nero si è ben consolidato ed è già in chiaro vantaggio. 11.Qg4 Qd7 12.Qg3 0-0 13.Bd2 f5 14.0-0-0 la seguente variante poteva essere una alternativa interessante 14.gxf6 Bxf6 15.0-0-0 Qg7 16.Qh3 Nd7 17.Nge2 a5 18.f4 exf4 19.Nxf4 14...b5 ora anche i pedoni sul lato di donna del nero si mettono in moto 15.Nf3 b4 16.Na4 Qe7

17.Rh1 Nd7 18.Nh4? un argine alla avanzata dei pedoni centrali del nero bisognava provare ad effettuarlo si poteva provare 18.d4 f4 19.exf4 exf4 20.Qh3 Bf5 21.Qh4 Qe2 22.Bh3 Bg6 23.Bxd7 Qxf3-+, anche se il vantaggio del nero è indiscutibile 18...e4 19.Nxg6 hxg6 20.d4 c5 21.c3 cxd4 22.exd4 bxc3 23.Bxc3 Rfc8 24.Kb1 Rab8 25.Ka1 Nf8 26.f4 Ne6 27.Qe3 Rc4 28.Nc5 Nxc5 29.dxc5 d4



Fine dei giochi i due pedoni centrali del nero irrompono nel campo nemico e decidono la sorte della partita.

30.Qe2 Qxc5 31.Bxe4 fxe4 32.Qxe4 dxc3 0-1



Pace Pietro Dario vincitore delle ultime due sessioni di [Rapid@Mente 2012](#)