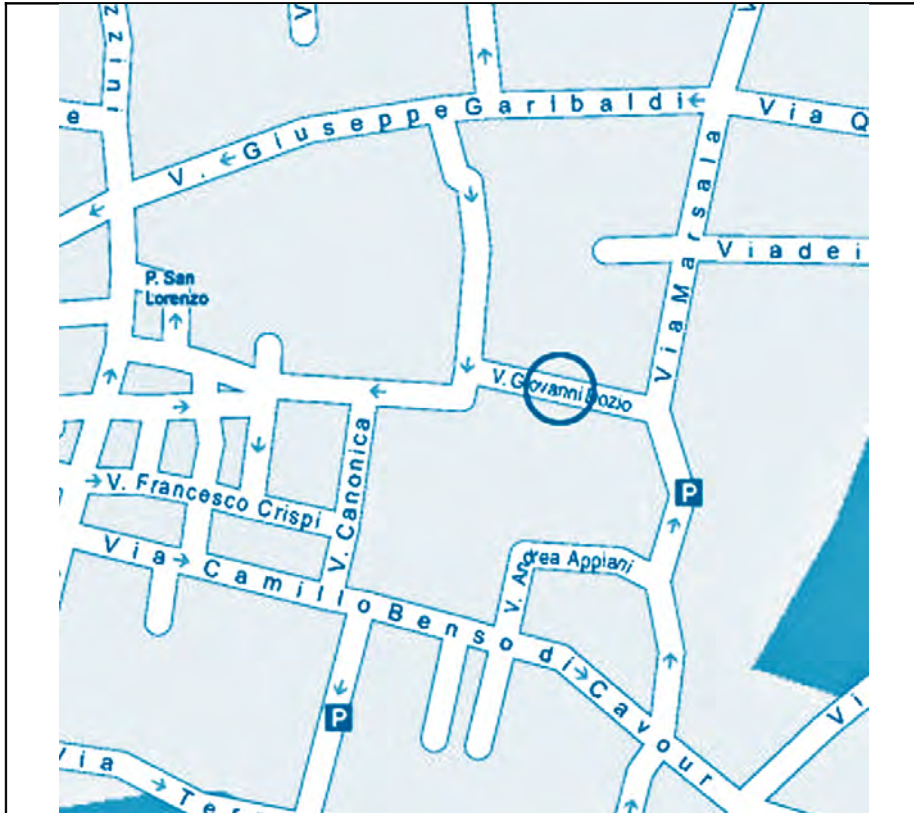


Sede del Torneo:

**Salone San Gerolamo – via Dozio, 1 – Vimercate**



Il Salone San Gerolamo è situato nel centro storico di Vimercate, a pochi passi dalla via Garibaldi e da via Cavour.

La via Dozio è a senso unico di circolazione e non ha spazi di sosta, si consiglia di parcheggiare i veicoli nei parcheggi circostanti di piazza Castellana, via S. Antonio, via Terraggio della Pace.

Per chi desidera pernottare a Vimercate è attiva una convenzione con i seguenti alberghi:

- Hotel Polo – tel. 039 67212791 e-mail: info@hotel-polo.it
- Hotel Edo - tel. 039 668140 e-mail: info@hoteledo.it

**La Mongolfiera circolo scacchi**

Villa Volontieri, via Velasca 22  
Vimercate - MB

[www.lamongolfiera.mb.it](http://www.lamongolfiera.mb.it)

Federazione  
Scacchistica  
Italiana

la mongolfiera  
associazione culturale e sportiva dilettantistica



circolo scacchi

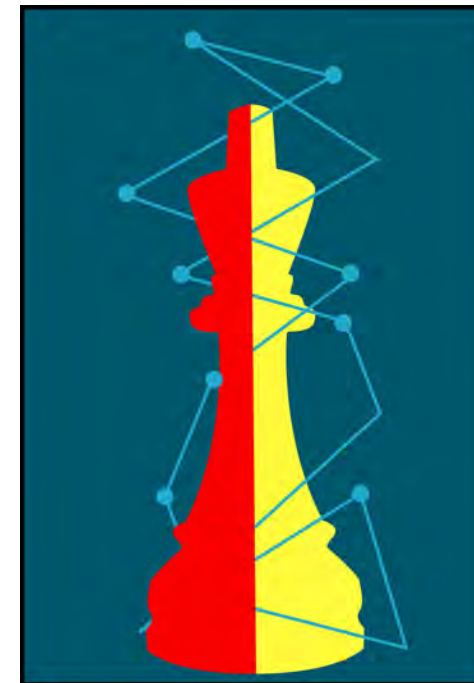
Indice e organizza

# **VI TORNEO OPEN DI SCACCHI**

## **Festival Weekend**

### **Dicembrino**

**23 – 24 – 25 novembre 2012**



**valido per variazioni categoria e punteggio ELO FSI/FIDE**

**valido per il circuito scacchistico Grande Slam 2013**

## Festival Weekend Dicembrino

La manifestazione é composta di 2 distinti tornei, validi per variazioni ELO ed acquisizione di categoria FSI.

**Torneo Open Integrale:** aperto a tutti i giocatori di categoria magistrale, nazionale, sociale e non classificati, stranieri equiparabili.

**Torneo Promozione:** riservato a giocatori senza categoria nazionale e stranieri equiparabili.

## Partecipazione

E' obbligatoria la tessera agonistica FSI o tessera Juniores.

I giocatori italiani o stranieri residenti in Italia senza tessera agonistica FSI possono chiederla al momento dell'iscrizione del torneo.

## Sede di gioco

Salone San Gerolamo – via Dozio, 1 - Vimercate

## Svolgimento tornei

5 turni di gioco, con abbinamento elettronico a sistema svizzero.

Tempo di riflessione:

### • Open Integrale:

90' per 40 mosse + 15' per finire + bonus di 30" a mossa a giocatore.

### • Promozione:

120 minuti per finire la partita (Quick Play Finish).

In caso di parità nella classifica finale é applicato lo spareggio a sistema Buchholz FIDE (variante CUT 1 - Total – Average Rating o Opponents).

## Iscrizioni

Preiscrizione entro ore 20.00 di giovedì 22 novembre da effettuare in una delle seguenti modalità:

- alla Scacchistica La Mongolfiera – Vimercate, via Velasca 22
- telefono 349.389.3538 oppure 329.127.4925
- e-mail: scacchi@lamongolfiera.mb.it
- on-line sul sito [www.lamongolfiera.mb.it](http://www.lamongolfiera.mb.it)

Entro le ore 19.00 di venerdì 23 novembre le iscrizioni saranno accettate in sala gioco fino ad esaurimento dei posti disponibili.

## Quota iscrizione ai tornei

€ 40,00 per tutti i giocatori

€ 35,00 per seniores (over 60)

€ 25,00 per juniores (under 18)

Iscrizione gratuita per giocatori con Elo  $\geq$  2300.

## Regolamento

- Il giocatore che raggiunge la scacchiera con oltre 60 minuti di ritardo sull'orario di inizio stabilito per la sessione di gioco perderà la partita.
- In sala gioco è vietato usare telefoni cellulari e PC.
- I premi sono indivisibili e non cumulabili.
- Quanto non contemplato dal bando é regolato dalle norme FIDE e FSI.
- Eventuali modifiche alla gara avverranno per necessità organizzative.
- Il torneo è valido per il Circuito scacchistico Grande Slam 2013.

## Direzione di gara

AN Pino Nicola , AN Lorenzo De Angelis , AR Tiziana Balzarini

Durante la gara è attivo il cellulare 349.389.3538

## Calendario di gara

### Venerdì

ore 19.00

ore 19.15

ore 19.30

### 23 novembre

chiusura iscrizioni

appello e sorteggio abbinamenti

1° turno

### sabato

ore 9.30

ore 15.00

### 24 novembre

2° turno

3° turno

### domenica

ore 9.30

ore 14.30

ore 18.30

### 25 novembre

4° turno

5° turno

premiazione e aperitivo

## Premi e rimborsi spese

### Torneo Integrale

#### Classifica assoluta

1° € 500 + targa

2° € 300 + targa

3° € 250 + targa

4° € 150

5° € 100

€ 100 al 1° classificato di fascia ELO:

2199 - 2000

1999 - 1800

1799 - 1600

1599 - 1500

### Torneo Promozione

#### Classifica assoluta

1° coppa + abbonamento "Torre&Cavallo"

2° coppa + libro

3° coppa + libro

#### Premi speciali per ogni torneo

Coppa per il 1° Femminile

Coppa per il 1° Under 18

Coppa per il 1° Over 60

## Ai partecipanti in omaggio la nuova cartolina del Torneo di scacchi con Annullo filatelico speciale figurato delle Poste Italiane.

## Eventi collaterali

- Facegallery degli scacchisti
- Degustazione birra artigianale in piazza
- Serata di "Chitarre in flamenco e jazz, con la partecipazione di ballerine"
- Mostra fotografica "Contrasti"
- Visita al MUST Museo del Territorio

Si ringrazia l'Assessorato alle Politiche Culturali e l'Assessorato allo Sport del Comune di Vimercate per il patrocinio e il contributo organizzativo delle manifestazioni.

Alberto Nessi è autore del nuovo logo del torneo.